



受発注者間情報共有システム
「現場クラウド One」

全国の都道府県・市町村発注の工事で
ご利用拡大中！

導入実績
40,000 件
以上

※2022年05月現在

お客様から高評価をいただきました！ (2020年当社アンケート調べ)

サポート満足度

98.8%

現場の状況に合わせたサポート体制！

- 書類の整理や管理が楽
- 文書紛失リスクからの解消
- 大容量データの共有が簡単
- 電話連絡の頻度も減少
- 情報漏洩リスクも軽減

製品満足度

95.2%

お客様の“声”を製品に反映する開発力！

次の現場でも使いたい

99.2%

初めてご利用の方でも使いやすさを実感！

- 移動時間が大幅に減少
- 不在者確認で段取も効率的
- 業務効率化で現場に注力
- 大容量データの共有が簡単
- 検査準備の大幅に時間短縮

発注者 施工会社

安心のサポート

Good! お困りごとを解決できるサポート体制

Good! お客様の声に基づく定期バージョンアップ

Good! わかりやすい&使いやすいシステム操作性

3年連続 お客様満足度

97%以上

ご満足いただいているその理由は...

自社で運営するサポートセンター

フリーダイヤルでのサポート

オペレータが変わっても引き継げる

リモートサポートで一緒に画面を見ながら操作説明

わかりやすいFAQや利用用途に応じたマニュアル

初めて利用する方向けガイド

ご利用者さまの声

受発注者が共に安心して運用できるサポート体制！

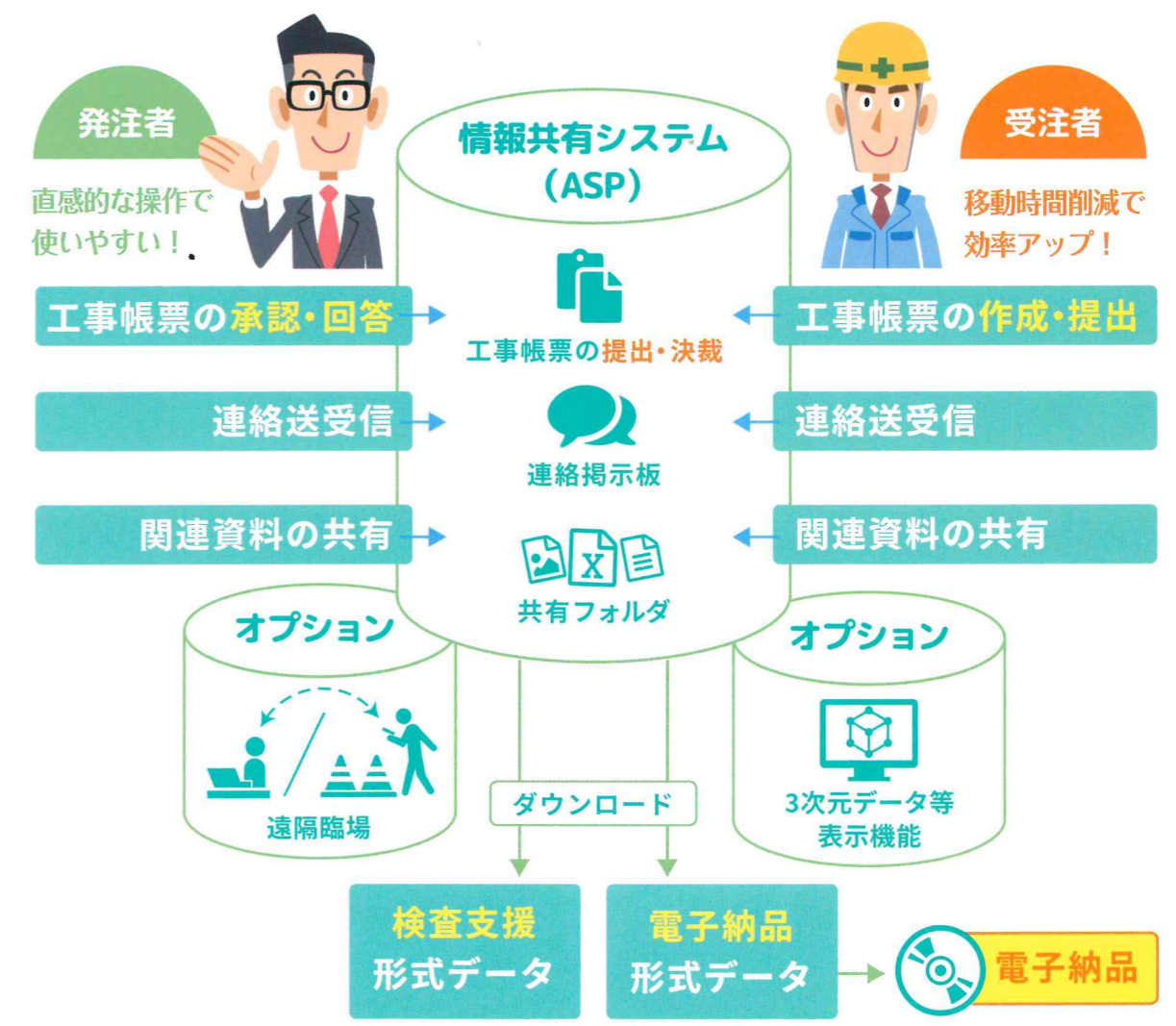
株式会社興洋工務店様

初めて使う際の操作指導はもちろん、サポートセンターを中心としたサポート体制がしっかりしているため、何か疑問点あればすぐに質問できます。操作も難しいものがなく、受発注者双方が問題なく活用できました。



受発注者間情報共有システム「現場クラウド One」

受発注者間コミュニケーションだけでなく、便利な機能がオールインワン！



全国の都道府県・市町村発注の工事にご利用拡大中！

導入実績
40,000 件以上



国土交通省
九州地方整備局、中国地方整備局、関東地方整備局、四国地方整備局、東北地方整備局、北陸地方整備局、国土技術政策総合研究所、中部地方整備局、大臣官房官庁

農林水産省
九州農政局、関東農政局、中国四国農政局、東北農政局、北陸農政局、近畿農政局、沖縄総合事務局、東海農政局、林野庁

防衛省
九州防衛局、中国四国防衛局、北関東防衛局、南関東防衛局、沖縄防衛局、東北防衛局

地方公共団体
鹿児島県、熊本県、宮崎県、大分県、鳥取県、茨城県、高知県、福島県、栃木県、埼玉県、島根県、福岡県、山形県、山口県、岩手県、佐賀県、長崎県、青森県、徳島県、京都府、岐阜県、宮城県、東京都、北九州市、福岡市、熊本市、北九州市、さいたま市

その他
内閣府、独立行政法人水資源機構、九州旅客鉄道株式会社、首都高速道路株式会社、福岡北九州道路公社、北海道客鉄道株式会社、四国旅客鉄道株式会社、鉄道建設・運輸施設整備支援機構、民間建築プロジェクト等

「現場クラウドOne」機能紹介

シンプルな画面構成で分かりやすく、最新情報で状況がすぐ把握できます。



● スケジュール管理

受発注者双方のスケジュールの確認して、打合せや立会等の調整をスムーズに

● 掲示板

工事・業務等の所属メンバーに情報を一斉連絡。写真や図面の共有も可能

● メッセージ

宛先指定でメッセージを送付して、進捗、対応状況を簡単に共有可能

● ファイル管理

工事関係者や安全協議会グループ間の大容量データの共有、利用中のデータ保管場所に

「発議管理」機能紹介



● 発議文書の作成

入力項目への入力で簡単に打合せ簿等を作成

● 検査支援機能

回覧済み文書から検査に必要な文書、一覧表を作成出力

● ワークフロー機能

システム上で決裁書類を回覧。回覧済み文書は工期終了まで保管・共有

● 電子成果品作成機能

回覧済み文書から電子成果品をシステムが作成

上記の基本機能に加え、ご好評いただいている機能のご紹介

● 紙文書の登録機能

既に紙文書で回覧済みのデータを登録

● コメント機能

差戻しとなった文書等に修正、質問内容をコメントで共有

● 文書複製機能

過去に作成した文書を複製して同じ内容の再入力もなく効率的

● 回覧ルート機能

決裁書類毎に回覧者を指定でき、回覧ミスを防止

「現場クラウドOne」オプション

遠隔臨場

現場クラウド Oneのオプションとして、遠隔臨場を開始できます。お手持ちのタブレット (スマホ) を利用してシステム上からすぐに利用が始められます。

「遠隔臨場」事例

株式会社上東建設様

タブレットにアプリをインストールするだけですぐに使用できるため、特に事前準備なしで開始することができました。



3次元データ等表示機能



図面ファイルを工事情報共有システム「現場クラウドfor サイボウズ Office」でデータ共有ができます。3D・2Dの図面ファイルをアップロードし、WEB上で図面閲覧ができます。

動作環境

[プラットフォーム] Windows
 [Webブラウザ] Microsoft Edge 最新版 Mozilla Firefox 最新版 Google Chrome 最新版
 [連携ソフト] Adobe Acrobat Reader 最新版 DocuWorks 8.0以上
 [ディスプレイ] 1024×768以上の解像度を推奨
 [ネットワーク環境] ブロードバンド回線(1.5Mbps以上)を推奨

セキュリティ

・国土交通省 受発注者間情報共有システム機能要件 (Rev.5.3) に対応しています。
 ・ISO/IEC 27001取得「情報セキュリティマネジメントシステムの継続的な改善を行っています。」

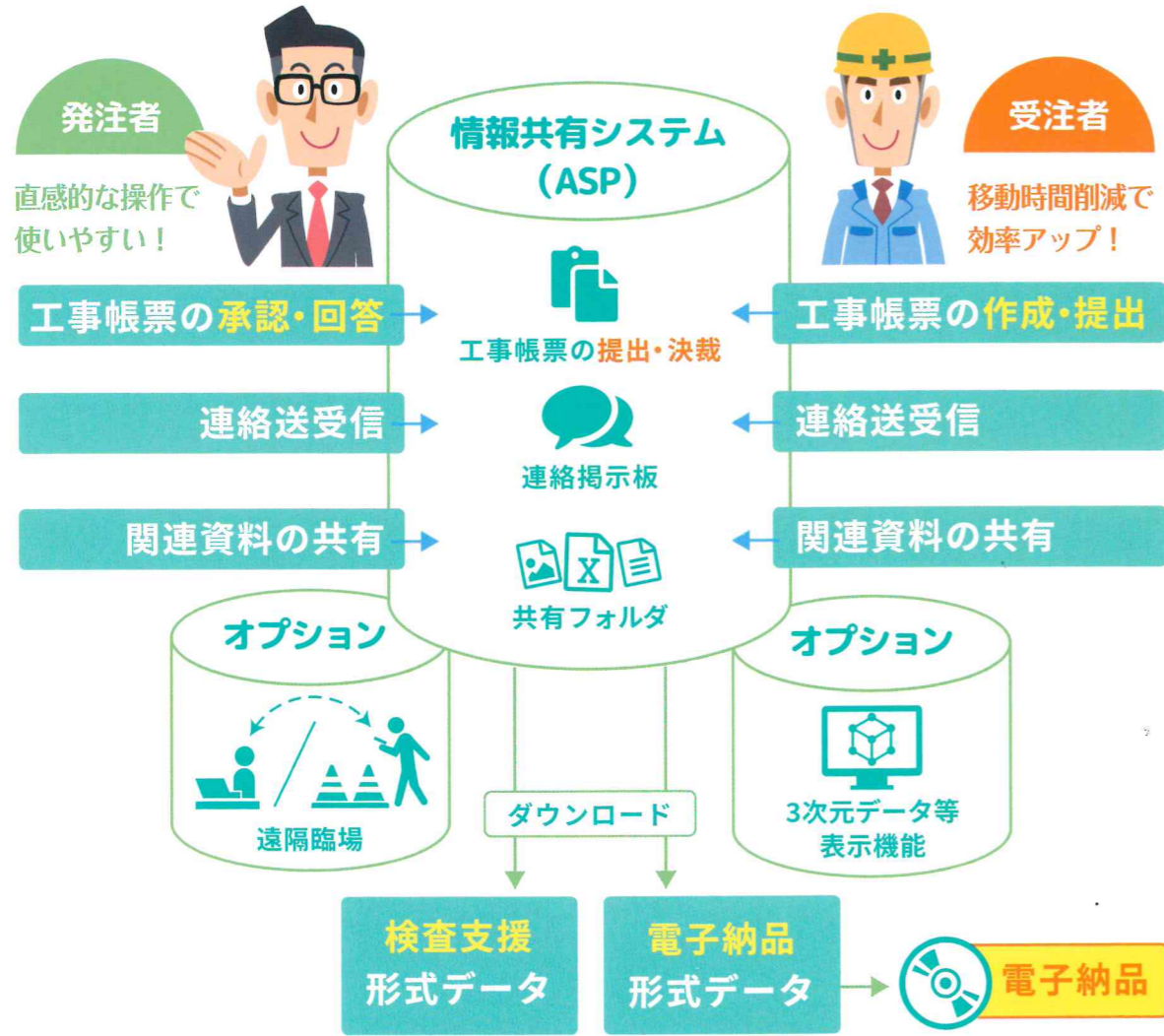
ご契約価格

○基本月額利用料
 9,800円 (税別)
 ○機能オプション (月額)
 ・3次元データ等表示機能オプション
 月額5,000円 (税別)
 ・遠隔臨場機能オプション
 月額20,000円 (税別)



受発注者間情報共有システム「現場クラウド One」

受発注者間コミュニケーションだけでなく、便利な機能がオールインワン！



全国の都道府県・市町村発注の工事にご利用拡大中!

導入実績

40,000 件以上



国土交通省

九州地方整備局、中国地方整備局、関東地方整備局、四国地方整備局、東北地方整備局、北陸地方整備局、国土技術政策総合研究所、中部地方整備局、大臣官房官庁

農林水産省

九州農政局、関東農政局、中国四国農政局、東北農政局、北陸農政局、近畿農政局、沖縄総合事務局、東海農政局、林野庁

防衛省

九州防衛局、中国四国防衛局、北関東防衛局、南関東防衛局、沖縄防衛局、東北防衛局

地方公共団体

鹿児島県、熊本県、宮崎県、大分県、鳥取県、茨城県、高知県、福島県、栃木県、埼玉県、島根県、福岡県、山形県、山口県、岩手県、佐賀県、長崎県、青森県、徳島県、京都府、岐阜県、宮城県、東京都、北九州市、福岡市、熊本市、北九州市、さいたま市

その他

内閣府、独立行政法人水資源機構、九州旅客鉄道株式会社、首都高速道路株式会社、福岡北九州道路公社、北海道客鉄道株式会社、四国旅客鉄道株式会社、鉄道建設・運輸施設整備支援機構、民間建築プロジェクト等

安心の導入相談

無料セミナー 説明会

運用、活用に役立つ様々なセミナー、説明会を無料で開催しております。

オンライン デモンストレーション

営業担当が分かりやすくサービスの説明、ご相談をお受けいたします。

販売店への 導入相談

全国各所に販売店が導入相談・サポートをさせていただきます。

webでも内容確認できます!

現場サポート セミナー

現場クラウド デモンストレーション

ご相談はこちらへ ☎ **099-814-4183**

オンライン説明会

オンラインセミナー

随時、開催中です!



ご利用までのステップ



製品について詳しくはHPをチェック! >

現場クラウド One

<https://gcloud.genbasupport.com>



GenbaSupport
株式会社現場サポート

本社: 〒890-0045 鹿児島市武1丁目35-4

福岡OFFICE: 〒812-0011 福岡市博多区博多駅前3丁目4番8号
ダヴィンチ博多シティ3F

<https://www.genbasupport.com>